

# Vostro 15

3000 Series

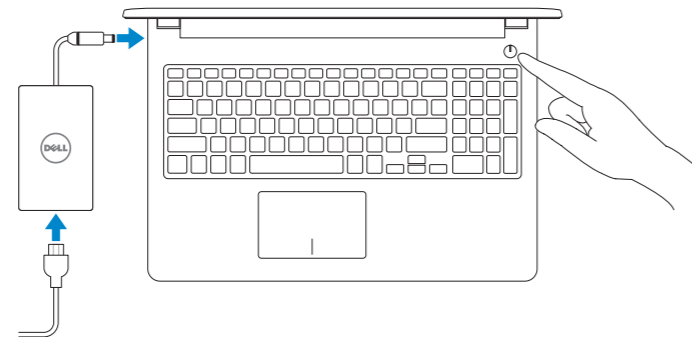
## Quick Start Guide

Panduan Pengaktifan Cepat  
Hướng dẫn khởi động nhanh  
دليل البدء السريع



### 1 Connect the power adaptor and press the power button

Sambungkan adaptor daya dan tekan tombol daya  
Kết nối với bộ chuyển đổi nguồn điện và nhấn nút nguồn  
توصيل مهايئ التيار والضغط على زر التشغيل



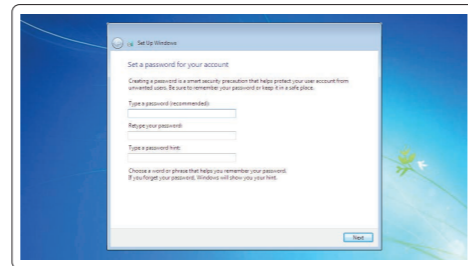
### 2 Finish operating system setup

Tuntaskan penataan sistem operasi | Kết thúc thiết lập hệ điều hành  
إنهاء إعداد نظام التشغيل

#### Windows 7

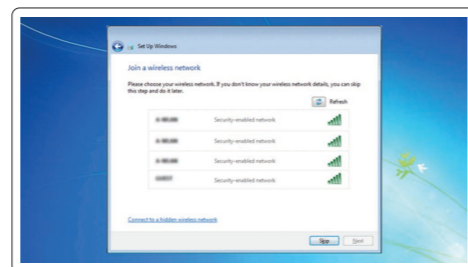
##### Set a password for Windows

Atur kata sandi untuk Windows | Cài mật khẩu cho Windows  
إعداد كلمة المرور لنظام Windows



##### Connect to your network

Sambungkan ke jaringan Anda | Kết nối vào mạng của bạn  
التوصيل بالشبكة



**NOTE: If you are connecting to a secured wireless network, enter the password for the wireless network access when prompted.**

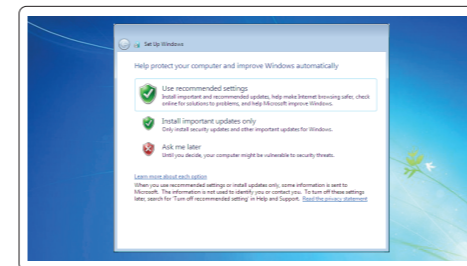
**CATATAN:** Jika Anda menghubungkan ke jaringan nirkabel aman, masukkan kata sandi untuk akses jaringan nirkabel tersebut saat diminta.

**GHI CHÚ:** Nếu bạn đang kết nối với một mạng không dây bảo mật, hãy nhập mật khẩu để truy cập mạng không dây khi được nhắc.

**ملاحظة:** في حالة اتصالك بشبكة لاسلكية مؤمنة، أدخل كلمة المرور للوصول للشبكة اللاسلكية عند مطالبتك.

#### Protect your computer

Lindungi komputer Anda | Bảo vệ máy tính của bạn  
حماية الكمبيوتر



#### Ubuntu

Follow the instructions on the screen to finish setup.

Ikuti petunjuk pada layar untuk menyelesaikan pengaturan.  
Làm theo các hướng dẫn trên màn hình để hoàn tất việc thiết lập.  
اتبع الإرشادات التي تظهر على الشاشة لإنهاء عملية الإعداد.

Product support and manuals  
Manual dan dukungan produk  
Hỗ trợ sản phẩm và sách hướng dẫn  
دعم المنتج والدلائل

Dell.com/support  
Dell.com/support/manuals  
Dell.com/support/windows  
Dell.com/support/linux

#### Contact Dell

Hubungi Dell | Liên hệ Dell  
الاتصال بـ Dell

Dell.com/contactdell

#### Regulatory and safety

Regulasi dan keselamatan | Quy định và an toàn  
ممارسات الأمان والممارسات التنظيمية

Dell.com/regulatory\_compliance

#### Regulatory model

Model regulatori | Model quy định  
الموديل التنظيمي

P47F

#### Regulatory type

Jenis regulatori | Loại quy định  
النوع التنظيمي

P47F006

#### Computer model

Model komputer | Model máy tính  
موديل الكمبيوتر

Vostro 15-3565



0CF2D0A00

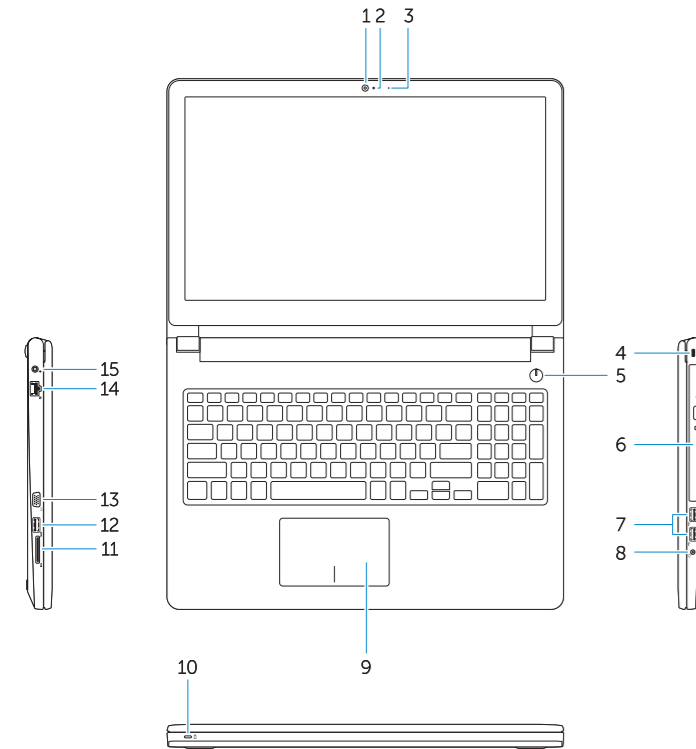
© 2016 Dell Inc.  
© 2016 Microsoft Corporation.  
© 2016 Canonical Ltd.



Printed in China.  
2016-03

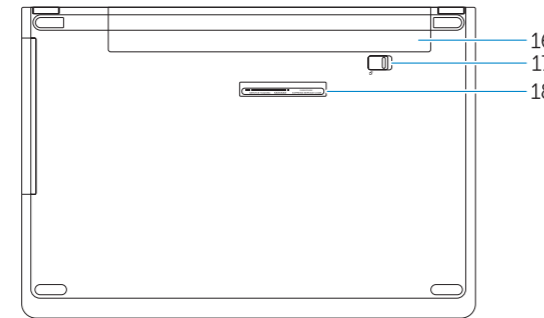
# Features

Fitur | Tính năng | الميزات



- 1. Camera
- 2. Microphone
- 3. Camera status light
- 4. Security cable slot
- 5. Power button
- 6. Optical drive
- 7. USB 2.0 connectors
- 8. Headset connector
- 9. Touchpad
- 10. Power and battery-status light

- 11. Memory card reader
- 12. USB 3.0 connector
- 13. VGA connector
- 14. Network connector
- 15. Power connector
- 16. Battery
- 17. Battery latch
- 18. Service Tag label



- 1. Kamera
- 2. Mikrofon
- 3. Lampu status kamera
- 4. Slot kabel keamanan
- 5. Tombol daya
- 6. Drive optik
- 7. Konektor USB 2.0
- 8. Konektor headset
- 9. Panel sentuh
- 10. Lampu status daya dan baterai

- 11. Pembaca kartu memori
- 12. Konektor USB 3.0
- 13. Konektor VGA
- 14. Konektor jaringan
- 15. Konektor daya
- 16. Baterai
- 17. Kait baterai
- 18. Label Tag Servis

- 11. قارئ بطاقة الذاكرة
- 12. موصل USB 3.0
- 13. موصل VGA
- 14. موصل شبكة الاتصال
- 15. موصل التيار
- 16. البطارية
- 17. مزلاج البطارية
- 18. ملصق رمز الخدمة

- 1. الكاميرا
- 2. الميكروفون
- 3. مصباح حالة الكاميرا
- 4. فتحة كبل الأمان
- 5. زر التيار
- 6. محرك الأقراص الضوئية
- 7. موصل USB 2.0
- 8. موصل سماعة الرأس
- 9. لوحة اللمس
- 10. مصباح حالة البطارية والتشغيل

# Shortcut keys

Tombol pintasan | Phím tắt

مفاتيح الاختصار



**Mute audio**  
Mendiamkan audio | Tắt âm  
كتم الصوت



**Decrease volume**  
Menurunkan volume | Giảm âm lượng  
خفض مستوى الصوت



**Increase volume**  
Meningkatkan volume | Tăng âm lượng  
رفع مستوى الصوت



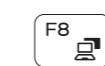
**Previous track**  
Trek sebelumnya | Bản nhạc trước đó  
المسار السابق



**Play/Pause**  
Memutar/Menjeda | Phát/Tạm dừng  
تشغيل/إيقاف مؤقت



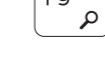
**Next track**  
Trek berikutnya | Bản nhạc kế tiếp  
المسار التالي



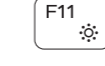
**Switch to external display**  
Mengalihkan ke display eksternal  
Chuyển đổi sang màn hình hiển thị bên ngoài  
التبديل إلى الشاشة الخارجية



**Search**  
Menelusuri | Tìm kiếm  
بحث



**Decrease brightness**  
Menurunkan kecerahan | Giảm độ sáng  
تخفيض مستوى السطوع



**Increase brightness**  
Meningkatkan kecerahan | Tăng độ sáng  
رفع مستوى السطوع



**Turn off/on wireless**  
Mengaktifkan/menonaktifkan nirkabel  
Tắt/mở mạng không dây  
تشغيل/إيقاف تشغيل الاتصال اللاسلكي



**Toggle Fn-key lock**  
Mengalihkan kunci tombol Fn | Bật tắt khóa phím Fn  
تبديل قفل مفتاح Fn

**NOTE:** For more information, see *Owner's Manual* at [Dell.com/support/manuals](http://Dell.com/support/manuals).

**CATATAN:** Untuk informasi selengkapnya, lihat *Panduan untuk Pemilik* di [Dell.com/support/manuals](http://Dell.com/support/manuals).

**GHI CHÚ:** Để biết thêm thông tin, hãy xem *Hướng dẫn sử dụng* tại [Dell.com/support/manuals](http://Dell.com/support/manuals).

ملاحظة: لمزيد من المعلومات، انظر دليل المالك على العنوان [Dell.com/support/manuals](http://Dell.com/support/manuals).